

第 10 期

事業報告書

自 平成 31 年 4 月 1 日
至 令和 2 年 3 月 31 日

横浜ウォーター株式会社

1 会社概要

商号 横浜ウォーター株式会社
英文社名 Yokohama Water Co., Ltd.
本社所在地 〒231-0012 横浜市中区相生町六丁目 113 番地
URL <http://yokohamawater.co.jp/>
代表取締役 五十川 健郎
設立 2010(平成22)年7月1日
資本金 1億円(横浜市水道局100%出資)
社員数 61名(令和2年3月31日現在、常勤役員含む)

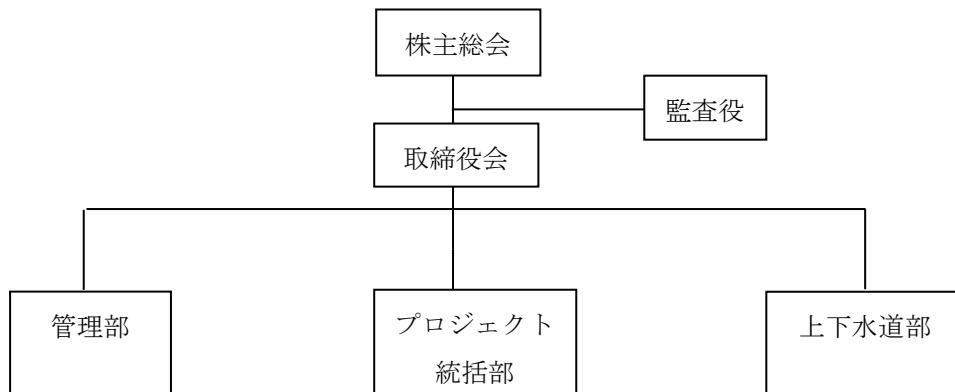
2 株式の状況

株式数 発行可能株式の総数 2,000株
発行済株式の総数 2,000株
株主 横浜市水道局(100%出資)

3 役員

役職名	氏名	兼職の状況
代表取締役	五十川 健郎	—
取締役	鈴木 慎哉	プロジェクト統括部長
取締役	前谷 清文	管理部長
取締役	池尻 恵子	横浜市水道局副局長
監査役	大山 哲	公認会計士

4 組織



5 経営の概況

当社は、横浜水道が長年にわたり培った技術・ノウハウをビジネスに活用し、国内外の水道事業が抱える課題解決に貢献するとともに、横浜市水道局の財政基盤を強化することを目的に、2010（平成22）年7月に設立されました。

会社設立以来これまでの間に、横浜市水道局等と連携し、また国等の動向と連動しながら、国際案件の着実な実績を積み海外での水道事業体支援に貢献するとともに、横浜市と一体的な立場を活用した国内事業体支援業務を開拓するなど当社の強みをいかしたビジネスモデルを構築し、着実な事業実績をあげてきました。

「横浜ウォーター中期計画2019」の最終年度である第10期（令和元年度）は、新規事業として、給水審査業務における電子申請システム導入に取り組むとともに、横浜市上下水道事業の業務受託を拡充しました。これらの事業や国内コンサルティング業務の受注拡大等により、売上高は約7.1億円、経常利益は約4,955万円を計上し、創業以来10期連続の黒字を達成しました。

今後、さらなる事業開拓に努め、当社及び横浜市が有する上下水道に係る技術力やノウハウを活かしながら、成長を加速し、国内外の水事業が抱える課題解決に貢献してまいります。

6 財産及び損益の状況

（単位：千円）

	第7期 平成28年度	第8期 平成29年度	第9期 平成30年度	第10期(当期) 令和元年度
売上高	509,472	596,721	626,221	715,044
経常利益	87,994	83,820	40,991	49,552
当期純利益	57,307	58,042	29,207	28,898
総資産	367,315	375,168	404,616	425,402
純資産	213,374	261,416	290,623	319,521

7 主要事業の状況

(1)国際事業 【当期売上 124,045千円】

国際関連事業では、コンサルティング事業や海外からの研修員受入事業など、これまでの実績を踏まえ着実に業務を受託・遂行しました。

主な案件名	受託先
南アフリカ共和国IBTC無収水研修能力強化プロジェクト(第2期)	独立行政法人 国際協力機構
スリランカ国国家上下水道公社西部州南部地域事業運営能力向上プロジェクト(第一期)	独立行政法人 国際協力機構
ラオス国水道事業運営管理能力向上プロジェクト(MaWaSU2)(設計・施工監理・制度構築支援)	独立行政法人 国際協力機構
マラウイ国リロングウェ市無収水対策能力強化プロジェクト(第一期)	独立行政法人 国際協力機構
ホーチミンJCM補助事業_インバーター導入による取水ポンプの省エネルギー化	公益財団法人 地球環境センター

(2)国内事業 【当期売上 582,098千円】

国内事業では、給水装置工事設計審査・完了検査業務について電子申請システムを導入したことや、公共下水道管接続確認業務を前年度より拡充したほか、自治体や民間企業に対する上下水道事業のコンサルティング業務などを実施しました。

主な案件名	受託先
三ツ境及び洋光台水道事務所管内給水審査及び完了検査業務	横浜市水道局
平成31年度公共下水道管接続確認業務	横浜市 環境創造局
設備保全管理システムデータ作成委託	横浜市水道局
平成31年度上下水道事業経営アドバイザー業務	山元町
常陸大宮市水道事業経営計画策定業務委託	常陸大宮市
志木市上下水道事業における民間活力導入検討業務委託	志木市

(3)研修事業 【当期売上 8,901千円】

研修事業では、当社主催の水道実務研修について7講座を実施したほか、お客様のご要望に応じたカリキュラムを実施するオーダーメイド研修を実施しました。